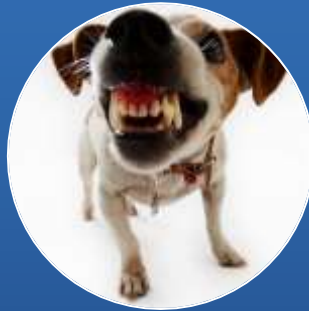


# Modificació de conducta

En algunes ocasions i després de la realització d'una visita etològica, podem necessitar fer part del tractament amb ajuda d'un especialista per a la realització de tècniques de modificació de conducta.

Tan en animals que mostren agressivitat cap a altres animals o cap a persones, dins del seu entorn habitual o no, gossos que borden o persegueixen bicicletes, pors, etc. Poden ser ajudats per aquests sistemes educatius.

Es fan servir diferents tècniques como, la dessensibilització o el contra condicionament, per aconseguir l'eliminació de conductes que són indesitjades dels nostres animals de companyia. Mai farem servir sistemes de educació que impliquin càstig.



Per a l'aplicació d'aquesta part del tractament, és necessària l'ajuda d'un Educador Caní que treballa enllaçat i seguin les directrius marcades per l'etòleg. L'evolució es valora de forma continuada per ambdós especialistes, per a realitzar els canvis que es creguin necessaris i així intentar aconseguir que el tractament sigui més efectiu. És important tenir present que cada animal respon de forma diferent als tractaments per factors como: edat, temps d'instauració del problema, tipus de problema... i això pot provocar diferents canvis a les pautes establertes per a millorar la seva resolució.

