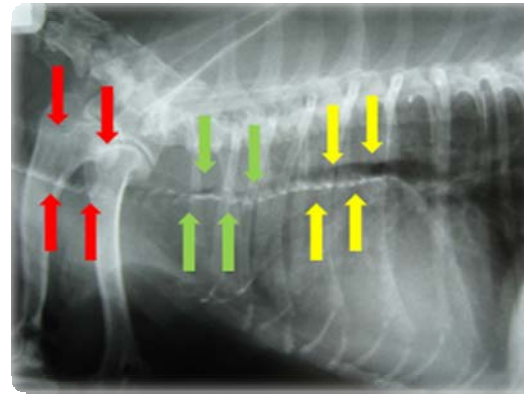




se pone nerviosa, bebe agua, hace algún sobreesfuerzo,...



¿Qué síntomas clínicos puedo detectar en mi perro si tiene un colapso traqueal?

Los pacientes afectados suelen presentar diferentes grados de dificultad respiratoria, tos crónica con un sonido que recuerda el graznido de un ganso, sonidos respiratorios anormales, intolerancia al ejercicio, mucosas azuladas,...

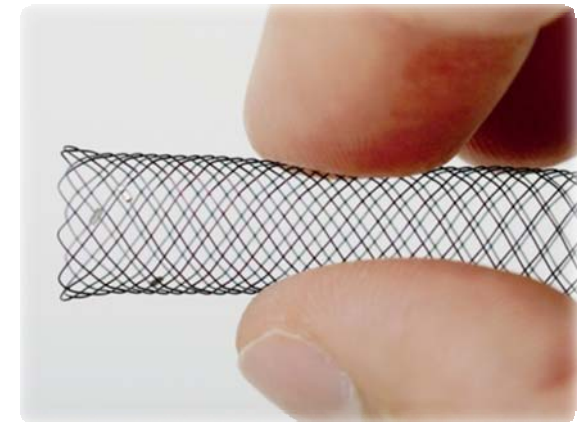
¿Cómo se trata el colapso traqueal?

Varias combinaciones de antiinflamatorios, antitusígenos, sedantes, tranquilizantes y/o broncodilatadores son generalmente efectivos en fases iniciales de la patología del colapso de tráquea. También resulta de gran utilidad restringir el ejercicio, reducir el peso en el caso de pacientes obesos y evitar situaciones de nerviosismo. Esta medicación no es curativa sino más bien un tratamiento paliativo. En caso de no obtener respuesta favorable algunos

pacientes pueden beneficiarse de la utilización de un stent traqueal.

¿Cómo actúa el stent traqueal?

El stent traqueal es un dispositivo autoexpandible que se coloca dentro de la tráquea y permite obtener una estabilidad de la estructura traqueal evitando su colapso. Es importante resaltar que este dispositivo el stent traqueal no es un tratamiento para hacer desaparecer la tos sino para mejorar la dificultad respiratoria.



¿Qué evolución debe esperar tras la colocación de un stent traqueal?

La progresión de la enfermedad es inevitable pero utilizando estos dispositivos se puede mejorar significativamente la función respiratoria durante meses o años.

¿Qué es la tos?

La tos es un mecanismo de defensa del organismo que, para permitir el paso de aire a través de las vías respiratorias, pretende eliminar material extraño como secreciones, cuerpos extraños, ... La tos se desencadena normalmente a partir de una irritación en la mucosa respiratoria (laringe, tráquea, bronquios).

¿Cómo es la tráquea de mi perro?

La tráquea es una estructura tubular formada a partir de anillos traqueales en forma de U con una capa muscular en la zona dorsal.

¿Por qué tose mi perro?

Una de las causas más frecuentes de tos seca en los perros de raza pequeña y edad avanzada es el colapso traqueal, que consiste en el cierre de la tráquea debido a la presencia de una menor rigidez de los cartílagos y un aplanamiento de los anillos traqueales. Se trata de una patología dinámica que se manifiesta de forma más intensa cuando nuestra mascota



Especialidades

Cardiorespiratorio / Cateterismos

Cirurgía intervencionista

Oftalmología

Neurología/Neurocirugía

Dermatología

Diagnóstico por la imagen

Medicina Interna

Cuidados intensivos

Cirurgía

Animales exóticos

Anestesia

Etología

Urgencias

Oncología

Fisioterapia / Rehabilitación

Ortopedia/Traumatología



**HOSPITAL
VETERINARI MOLINS**

HOSPITAL VETERINARI MOLINS

P.I. Molí dels frares C/B N-27

Sant Vicenç dels Horts

Telefono 93 668 57 53

www.hvmolins.com

hospital@hvmolins.com

Urgencias las 24 horas 365 días al año



Colapso traqueal

