

L'epilèpsia és una afectació d'etiologia diversa, caracteritzada per crisis recurrents degudes a descàrregues excessives de les neurones cerebrals que s'associen a manifestacions clíniques.

## PRESENTACIÓ CLÍNICA

Els **atacs epilèptics generalitzats** poden separar-se en quatre fases:

**-Prodromo:** És el període previ a l'inici de l'activitat epilèptica.

Sovint els propietaris poden predir l'inici de la crisi. Es pot detectar ansietat, recerca d'atenció, gemecs, patrons anormals de comportament o amagar-se (gats).

- **Aura:** és l'inici de la crisi i pot durar de minuts a hores.

S'hi pot detectar caminar compulsiu, llepats, micció, vòmits, lladrucs, salivació ...

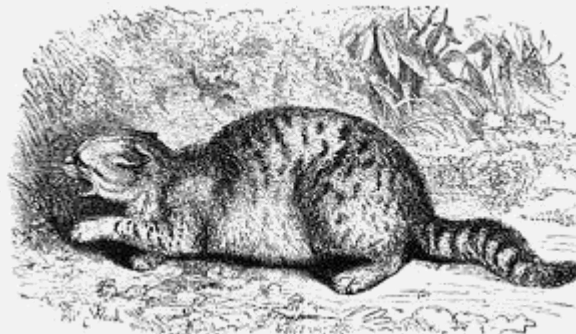
**-Període Ictal o crisi epilèptica:** es manifesta per un to o moviments musculars involuntaris i sensacions o comportaments anormals.

**-Període Sional postictal:** pot durar de minuts a dies.

Pot mostrar comportament inusual, desorientació, micció o defecació inapropiada, set i gana excessiu o disminuït, alteracions neurològiques i motores.

Hem de tenir en compte que a vegades es presenten **atacs parcials** en què només identifiquem algun símptoma dels descrits.

Independentment de la causa, aquestes crisis poden presentar-se de forma aïllada o recurrent.



## DIAGNÒSTIC I TRACTAMENT

El diagnòstic requereix una exploració neurològica en la qual es decidirà les proves complementàries necessàries per a cada cas:

**-Anàlisi sanguinis.**

**-Ressonància magnètica.**

**-Tomografia Computada.**

**-Punció de líquid cefaloraquídi.**

La decisió d'iniciar un tractament amb fàrmacs antiepilèptics i el tipus de producte, s'adapta a cada pacient. Pot ser necessària la utilització de més d'un medicament per al control de les crisis. Certes etiologies requeriran un tractament específic per a elles i de vegades es pot aconsellar cirurgia.



## **Especialitats**

Cardiorespiratori/Cateterismes

Cirurgia intervencionista

Oftalmologia

Neurologia/Neurocirurgia

Dermatologia

Diagnòstic per la imatge

Medicina Interna

Cures intensives

Cirurgia

Animals exòtics

Anestèsia

Etologia

Urgències

Oncologia

Fisioteràpia/ Rehabilitació

Ortopèdia/Traumatologia



**HOSPITAL  
VETERINARI MOLINS**

**HOSPITAL VETERINARI MOLINS**

**P.I. Molí dels frares C/B N-27**

**Sant Vicenç dels Horts**

**Telèfon 93 668 57 53**

**www.hvmolins.com**

**[hospital@hvmolins.com](mailto:hospital@hvmolins.com)**

**Urgències les 24 hores 365 dies a l'any**

# EPILÈPSIA



**HOSPITAL  
VETERINARI MOLINS**