

La medicina veterinària experimenta continuament grans avenços en el diagnòstic i tractament de les patologies de les nostres mascotes. Un d'aquests avenços consisteix en la utilització de la radiologia intervencionista com a eina associada a tècniques quirúrgiques mínimament invasives.

### Quins avantatges aporta la cirurgia mínimament invasiva?

Aquest tipus de procediments permeten resoldre diferents patologies internes a partir de petites incissions cutànies, pràcticament sense dolor, amb temps d'anestèsia molt menors i amb un curt període de recuperació post-quirúrgic en comparació amb procediments quirúrgics tradicionals.

### En què consisteix la radiologia intervencionista?

La radiologia intervencionista permet visualitzar en temps real estructures internes en moviment per poder realitzar diferents procediments quirúrgics com la implantació d'un marcapassos, corregir malformacions cardíques congènites, col·locar dispositius que evitin l'oclusió de diferents estructures com la tràquea, uretra, ...

## Indicacions de la radiologia intervencionista

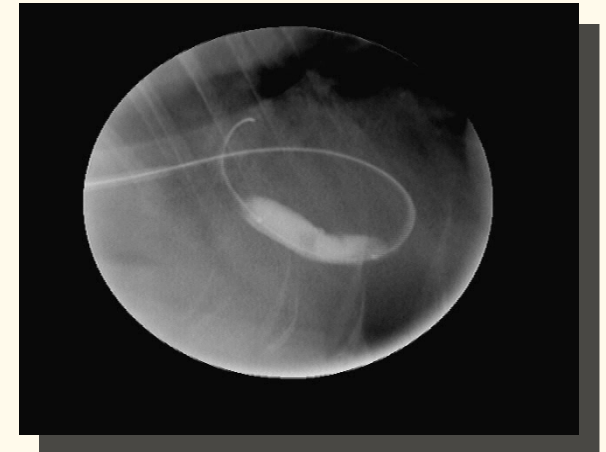
### Oclusió del conducte arteriós persistent.

El conducte arteriós persistent és una malformació cardíaca que es diagnostica després d'un examen rutinari en els primers mesos de vida a partir de la detecció d'un buf continu. Consisteix en la presència d'una comunicació entre l'artèria aorta i la pulmonar que provoca una desviació de sang entre la circulació sistèmica i la pulmonar. El diagnòstic precoç i el tancament de l'esmentat conducte és fonamental per prevenir el desenvolupament d'una insuficiència cardíaca i alteracions irreversibles a nivell pulmonar. Mitjançant cateterisme és possible col·locar un dispositiu d'oclusió per tancar la comunicació.



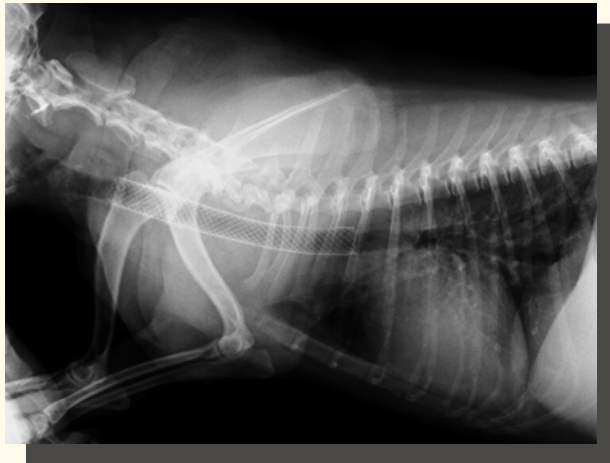
### Valvuloplastia en estenosi pulmonar.

L'estenosi pulmonar és la tercera cardiopatia congènita més freqüent en gossos. Es detecta a partir de l'auscultació d'un buf de gran intensitat detectat a la banda esquerra. La majoria de gossos afectats no solen mostrar signes clínics encara que en els casos realment greus es pot observar intolerància a l'exercici, síncope, ... En els casos greus està recomanat realitzar un valvuloplastia el més aviat possible tot i que el pacient estigui asimptomàtic per prevenir complicacions com una aturada cardíaca congestiva, arítmies, síncope o fins i tot mort sobtada.



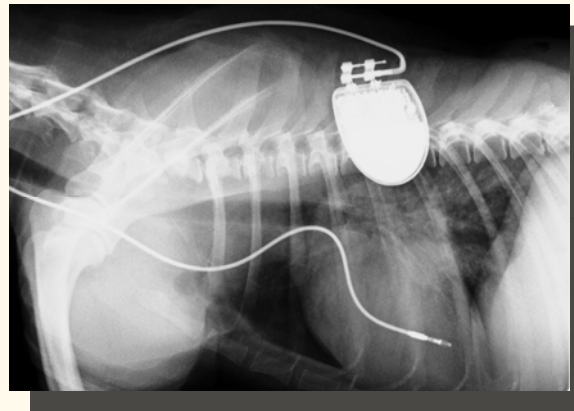
## Maneig del col-lapse traqueal mitjançant la col·locació d'stents traqueals.

El col·lapse traqueal és una patologia habitualment diagnosticada en gossos petits d'edat avançada que consisteix en la presència d'una menor rigidesa dels cartílags i un aplanament dels anells traqueals. Els pacients solen presentar diferents graus d'obstrucció dinàmica de vies aèries superiors, tos crònica, sons respiratoris anormals, intolerància a l'exercici i cianosi. La utilització de stents endoluminals és una bona alternativa terapèutica en pacients refractaris al tractament mèdic, en col·lapses traqueals intratoràcics i en col·lapses que afecten pràcticament tota la tràquea.

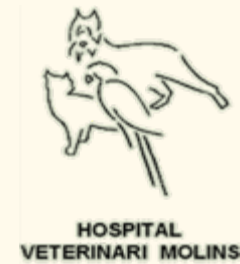


## Tractament de bradiarritmias mitjançant la implantació d'un marcapassos.

Els marcapassos són sistemes electrònics que produeixen estímuls elèctrics sobre el miocardi activant i mantenint el ritme cardíac de la manera més fisiològica possible. Aquest tipus de dispositius estan indicats en aquells pacients que presenten una freqüència cardíaca excessivament lenta (bradiarritmias).



**HOSPITAL VETERINARI MOLINS**  
P.I. Molí dels frares C/B N-27  
Sant Vicenç dels Horts  
Telefono 93 668 57 53  
[www.hvmolins.com](http://www.hvmolins.com)  
[hospital@hvmolins.com](mailto:hospital@hvmolins.com)



# Radiologia intervencionista

