

La Leishmaniosi és una malaltia produïda per parasitaris del gènere Leishmania (Leishmania infantum), que es transmet als gossos a través de picades de mosquits. Aquests insectes es converteixen en portadors de la malaltia en picar prèviament a altres gossos malalts de leishmaniosi.

TRANSMISSIÓ

A les nostres latituds, els insectes que transmeten aquesta malaltia pertanyen al gènere Phlebotomus. A Espanya, les regions més afectades per la leishmaniosi són aquelles que pertanyen a la conca mediterrània i l'època de més expansió es produeix en els mesos compresos entre finals de primavera i finals de tardor. Aquests insectes es caracteritzen

per tenir una activitat nocturna, essent particularment actius al vespre i durant la nit.



La transmissió es produeix a través de les picades de mosquits i afecta totes les races de gossos. Els paràsits es multipliquen en els glòbuls blancs de la sang del gos,

que són les encarregades de la defensa de l'organisme, deixant-lo desprotegit. El període d'incubació de la malaltia, és a dir, el temps entre la infecció i l'aparició dels símptomes, pot ser de diversos mesos.

SÍMPTOMES

Alguns gossos poden ser asimptomàtics durant períodes de temps variables segons el seu sistema immunitari.

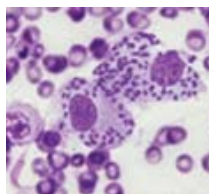
Els gossos afectats, poden manifestar gran varietat de símptomes, i els quadres clínics presentats varien en funció de l'animal afectat, mai comportant-se dos casos de la mateixa manera. Les medicacions,

síntomatologia, evolució i resposta al tractament són individuals de cada animal.

Alguns dels símptomes que poden presentar-se són: apiriment, febre, creixement anormal de les ungles, anèmia, apatia, debilitat, úlceres cutànies, ferides que no cicatritzen, pell seca, caspa, pèrdua de cabell (especialment al voltant dels ulls), hemorràgies nasals, coixeses, lesions oculars, problemes renals,....

DIAGNÒSTIC I TRACTAMENT

El diagnòstic es realitza mitjançant diferents proves: anàlisi de sang, citologia de la medulla òssia, biòpsia de pell, i proves específiques com PCR 's i serologies.



La leishmaniosi canina és una malaltia crònica, els medicaments disponibles actualment al mercat poden allargar i millorar la qualitat de vida del nostre gos, arribant fins i tot a no percebre la seva malaltia.

Els tractaments poden durar diverses setmanes i els fàrmacs utilitzats s'apliquen mitjançant injecció o via oral. De forma habitual, són pacients que hauran de prendre medicació de per vida.

PREVENCIÓ

La prevenció és el mètode més efectiu per evitar la leishmaniosi canina. Existeixen medicaments estimulants del sistema immunitari. També esprais, pipetes i collarets que repel·leixen els insectes,

(encara que no eliminen la possibilitat del picada.) ..Si el gos dorm fora, s'aconsella l'ús de mosquiteres durant la nit. A les zones i dates on el risc és més gran, es pot intentar substituir els passejos nocturns, els de primeres hores del matí o últimes de la tarda per passejos diürns.

L'any 2011, va aparèixer una vacuna contra la leishmaniosi en gossos. La seva administració ha de ser realitzada en gossos sans després d'haver estat confirmat en un estudi serològic previ, i els seus efectes seran l'estimulació del sistema immunològic de la mascota, que veurà reforçada la seva resistència a la malaltia.

També cal tenir en compte que la vacuna contra la leishmaniosi no elimina al 100% les possibilitats de contraure la malaltia, de manera que segueix sent aconsellable l'ús de repel·lents, especialment a les zones i les èpoques més proclius al desenvolupament de la malaltia.

Alguns animals poden patir reaccions secundàries a la vacuna, entre elles desenvolupament a la zona d'inoculació, d'inflamacions, enrogiments, enduriments o dolors, tots ells de caràcter temporal, i poc preocupants. Així mateix, el gos podria donar mostres d'apatia, patir algun trastorn alimentari o / i una mica de febre. També hi ha alguna possibilitat de desenvolupar alguna al·lèrgia i reaccions immunitàries de caràcter greu.

A causa de l'existència d'aquests efectes secundaris, hi ha opinions disperses entre els defensors i els detractors de l'administració de la vacuna de la leishmaniosi.



Especialitats

Cardiorespiratori/Cateterismes

Cirurgia intervencionista

Oftalmologia

Neurologia/Neurocirurgia

Dermatologia

Diagnòstic per la imatge

Medicina Interna

Cures intensives

Cirurgia

Animals exòtics

Anestèsia

Etologia

Urgències

Oncologia

Fisioteràpia/ Rehabilitació

Ortopèdia/Traumatologia



**HOSPITAL
VETERINARI MOLINS**

HOSPITAL VETERINARI MOLINS

P.I. Molí dels frares C/B N-27

Sant Vicenç dels Horts

Telèfon 93 668 57 53

www.hvmolins.com

hospital@hvmolins.com

Urgències les 24 hores 365 dies a l'any

LEISHMANIOSI



**HOSPITAL
VETERINARI MOLINS**